

唯一通過 ISO 9001 認證

跨世紀的獻禮—鴻英 V 系列檯車烤爐

滿足最挑剔的烘焙大師

The **SVEDA DAHLIN** V-series. A new generation of rack ovens.

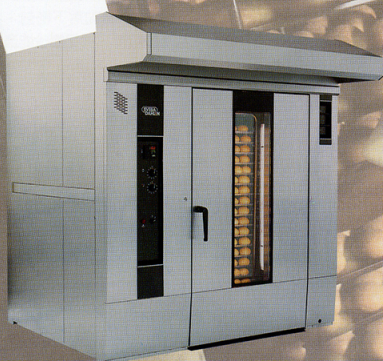
我們決心製造世界最好的烤爐，向現實中調查，細心聽取烘焙業的意見，並運用我們50年

以上的製造烤爐經驗，創造了V-系列烤爐，我們確信這是全世界最高品質的檯車旋轉烤爐。

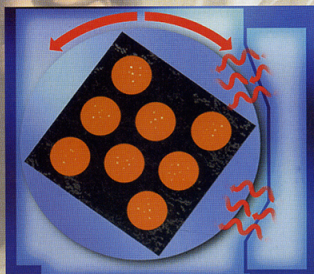


鴻英 V 系列 檯車旋轉烤爐

- 每爐烘烤都有最好效果。
- 爐內裝有最高效率熱交換器，堅固、密封、絕緣。蒸汽系統很快恢復，全不鏽鋼製，經濟合理。
- IBS 保證烘烤均勻，提高生產率。
- 格柵式蒸汽系統，20秒可蒸發8公升水並很快恢復。
- 爐壁全部 100mm 厚片重疊玻璃纖維，加上 20mm 排氣，爐頂是 150mm 絕緣，堅固密封保證節省經濟，有涼爽工作環境。
- 特別重視安全 CE 認證，ISO9001 認證，雙重安全保護。

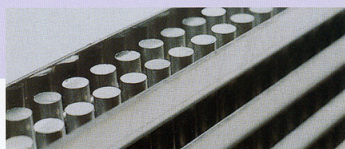


▲ 新的先進加熱設計，能更高地發揮熱循環，降低排煙有害NOx。兩支風扇，減少熱輻射的影響。

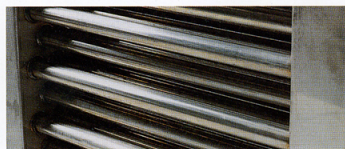


▲ IBS 旋轉系統（可設定時正反轉）是革命性的貢獻保證烘焙均勻，並提高生產率。

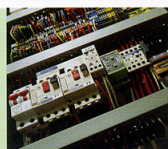
V-系列烤爐採用最實際且高品質的配件



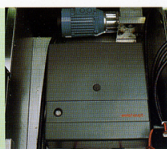
▲ 格柵式蒸汽系統是不鏽鋼與鋁合金製，不蝕鏽20秒可蒸發8公升水並儲存熱量以便很快復原。



▲ 根據流量原理設計的熱交換器，熱量只流向爐腔而不會流出煙窗。



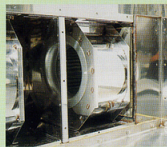
▲ 通過CE認證的高質量電器元件



▲ 燃燒器旋轉馬達和牙箱在爐前易維修位置



▲ 雙皮帶傳動，使旋轉可靠穩定

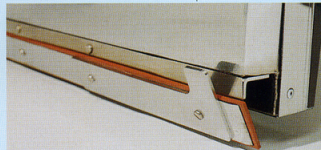


▲ 兩個裝在適當位置的風扇，保證完美的循環及可靠性

維修工作容易快捷所有維修部位都設計在容易接觸到的爐前面或爐腔內，免除爬上爐頂或移動爐身之麻煩。



▲ 門下的密封墊門關閉時，自動落下密封，門開時，自動提上巧妙設計，確保節省能源



▲ 裝有反射玻璃，使熱量保留在爐內並且保護您的安全

型號	規格	電力(KW)	WXDXH	檯車尺寸	淨重 KG
V20		37	171X145X243	46X76	1300
V21		2.2	182X145X243	46X76	1400
V22		2.2	182X145X243	46X76	1400
V30		60	181X145X243	66X80	1350
V31		2.2	192X145X243	66X80	1450
V32		2.2	192X145X243	66X80	1450
V40		64	217X170X243	2X(46X76)	1650
V41		2.2	217X170X243	2X(46X76)	1800
V42		2.2	217X170X243	2X(46X76)	1800
V50		120	249X198X243	2X(66X80)	1900
V51		3	249X198X243	2X(66X80)	2050
V52		3	249X198X243	2X(66X80)	2050
V60		150	292X240X243	3X(66X80) 2X(46X76)	2200
V61		3	292X240X243	"	2500
V62		3	292X240X243	"	2500



鴻英股份有限公司

KING EAGLE INDUSTRIAL CO., LTD.

7-A, No.123, Sec.3, Hoping E. Rd., Taipei, Taiwan, R.O.C.

Tel:(02)27360926*27384039 Fax:(02)27380369

台北市和平東路三段 123 號 7 樓 A 室 傳真：(02)27380369

電話：(02)27360926 • 27384039

Email:keicoltld@ms23.hinet.net